



Il commercio internazionale del miele

Raffaele Terruzzi

Milano, 9 Novembre 2016



NUMERO DI ALVEARI

	2003	2004-2006	2008-2010	2011-2013	2014-2016
BE	100.000	110.750	110.000	112.000	107.800
BG			671.674	617.420	526.014
CZ		477.743	525.560	497.946	540.705
DK	155.000	160.000	170.000	170.000	150.000
DE	900.000	893.000	751.000	711.913	711.299
EE		50.500	33.000	24.800	41.400
IE	20.000	20.000	22.000	24.000	15.710
EL	1.380.000	1.388.000	1.467.690	1.502.239	1.584.206
ES	2.397.840	2.464.601	2.320.949	2.459.373	2.459.292
FR	1.297.000	1.150.000	1.360.973	1.338.650	1.636.000
HR					491.981
IT	1.100.000	1.100.000	1.157.133	1.127.836	1.316.774
CY		45.714	44.338	43.975	44.953
LV		54.173	62.200	64.133	83.801
LT		83.800	85.015	117.977	144.969
LU	10.213	11.077	9.267	8.171	7.804
HU		872.650	900.000	900.000	1.088.590
MT		1.938	1.938	2.722	3.142
NL	80.000	80.000	80.000	80.000	80.000
AT	343.906	327.000	311.000	367.583	376.485
PL		949.200	1.091.930	1.123.356	1.280.693
PO	632.500	590.000	555.049	562.557	566.793
RO			975.062	1.280.000	1.550.000
SI		143.152	170.682	142.751	167.000
SK		192.002	246.259	235.689	254.859
FI	42.000	47.000	56.000	46.000	50.000
SE	145.000	145.000	150.000	150.000	150.000
UK	273.750	274.000	274.000	274.000	274.000
EU 15/25/27/28	8.877.209	11.631.300	13.602.719	13.985091	15.704.270

source: MS NAP

AIIPA - Associazione Italiana Industrie Prodotti Alimentari



NUMERO DI APICOLTORI

	2003	2004-2006	2008-2010	2011-2013	2014-2016
DE	103.600	103.600	103.600	103.600*	98.297
PL		42.800	39.410	44.999	51.778
IT	75.000	50.000	70.000	70.000	50.000
CZ		49.734	48.678	46.033	48.132
FR	100.000	100.000	69.600	73.500	75.000
UK	43.600	43.600	43.900	43.900	43.900
AT	25.027	24.421	23.000	24.451	25.099
EL	22.000	19.560	19.814	19.392	21.031
ES	27.420	24.606	23.265	23.816	23.473
RO			36.800	40.000*	43.200
HU		15.302	16.000	16.000	20.410
BG			29.097*	29.097	19.179
SK		18.123	14.339	14.699	16.338
SE	14.000	14.000	15.000	15.000	12.000
HR					8.953
PO	26.000	22.000	15.267	17.291	16.774
SI		7.955	7.620	8.838	9.638
BE	11.000	7.715	7.000	7.600	9.500
LT		11.000	10.923	13.000	10.132
DK	6.000	5.000	4.278	4.300	5.000
NL	10.000	10.000	10.000	8.000	8.000
EE		7.600	7.400	2.416	5.934
LV		8.300	3.300	3.700	3.346
FI	4.200	4.200	3.300	2.500	2.700
IE	2.300	2.200	2.200	2.388	2.326
CY		634	544	588	550
LU	650	650	369	348	331
MT		168	168	182	215
EU	470.797	593.168	624.872	635.38	631.236

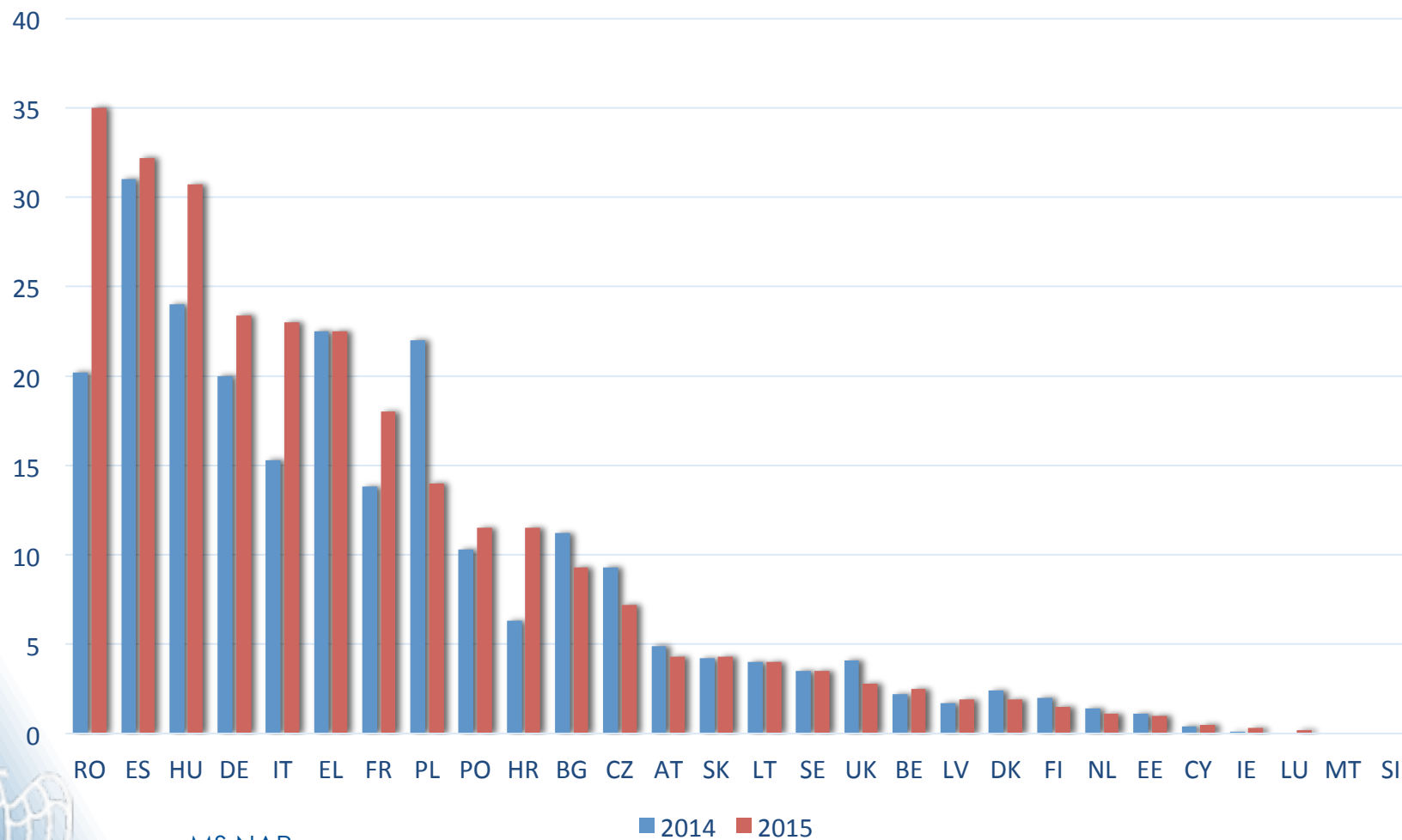
source: MS NAP

ANIPA - ASSOCIAZIONE ITALIANA INDUSTRIE PRODOTTI ALIMENTARI



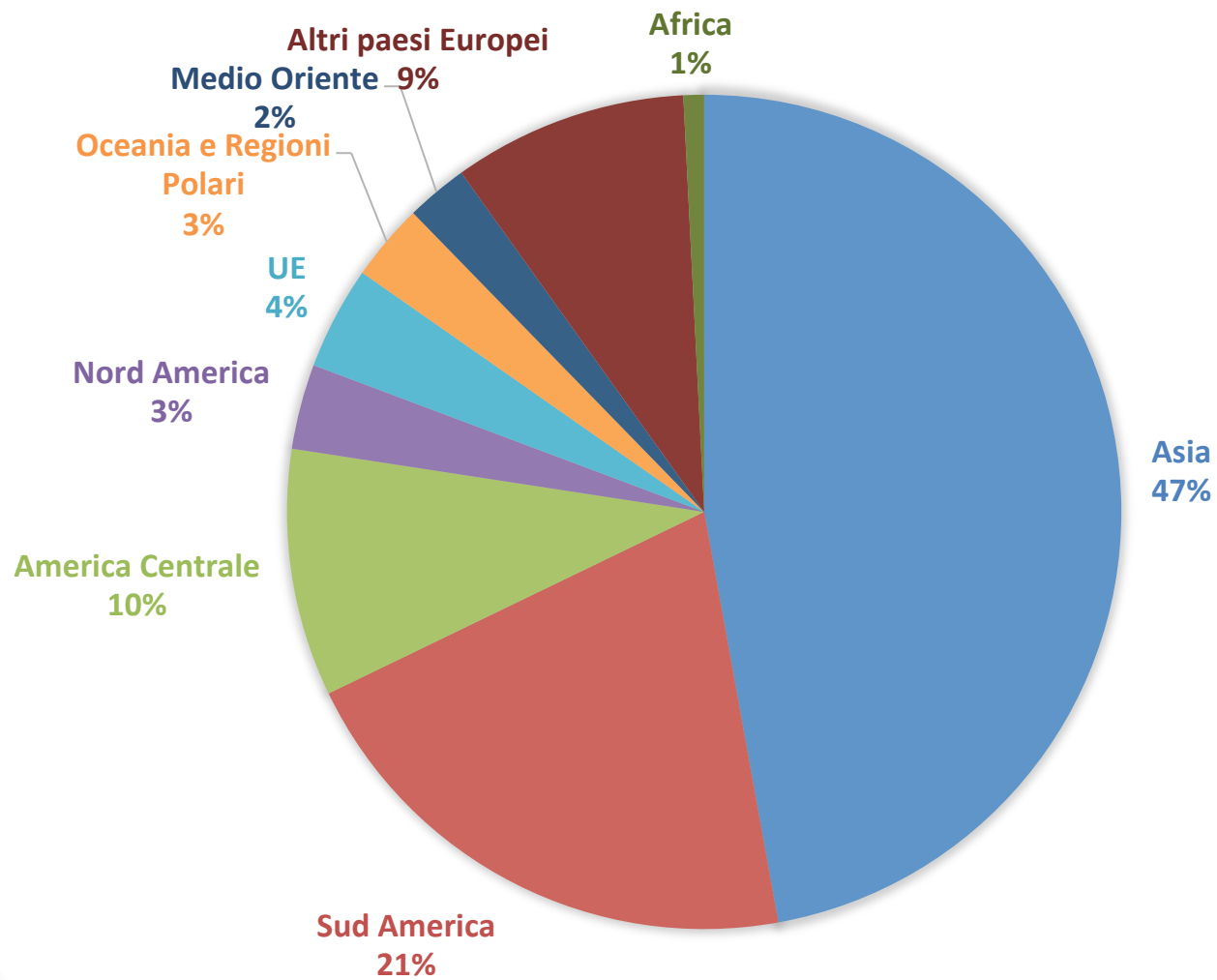
PRODUZIONE UE DI MIELE

Produzione UE: 239.640 tons nel 2014 e 268.000 tons nel 2015



source: MS NAP

ESPORTAZIONI DI MIELE 2015



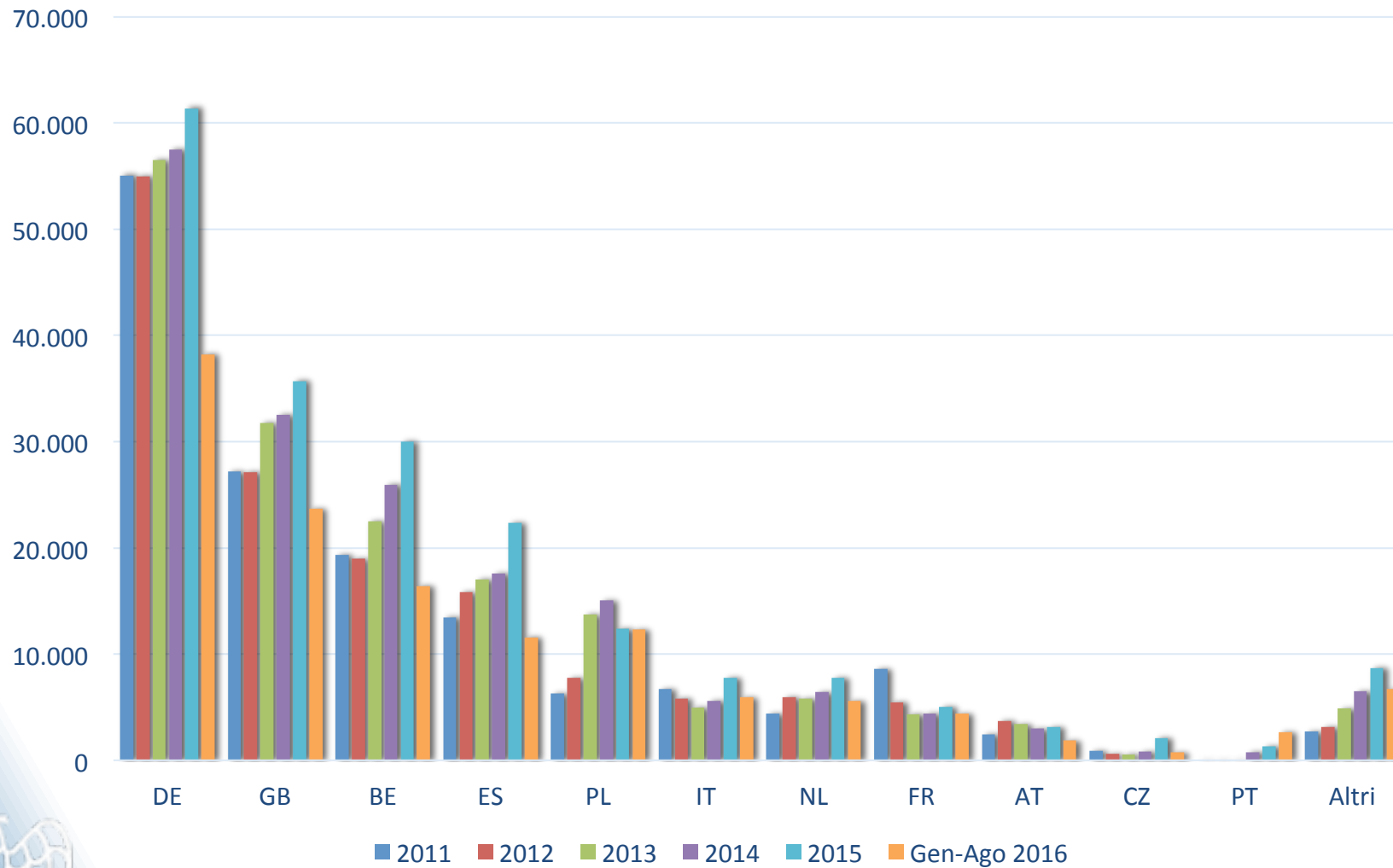
source: MS NAP

IMPORTAZIONI MONDIALI DI MIELE

[tons]	2011	2012	2013	2014	2015
UE	147.101	149.340	165.512	176.090	197.545
Nord America	133.433	144.474	158.629	172.349	182.785
di cui USA	130.494	141.016	153.065	165.945	175.403
Asia	64.955	64.516	68.729	77.630	73.999
di cui Giappone	40.584	36.823	39.030	37.870	36.222
Cina	2.468	3.368	4.857	5.791	6.521
Medio Oriente	17.803	25.336	28.082	34.610	19.878
Altri paesi Europei	14.505	13.262	11.880	11.035	11.019
Africa	5.403	6.457	6.516	7.093	3.255
Oceania e Regioni Polari	3.625	4.403	2.956	7.776	11.229
America Centrale	764	759	525	597	548
Sud America	473	581	387	319	73
EU 15/25/27/28	388.063	409.127	443.196	487.799	500.332

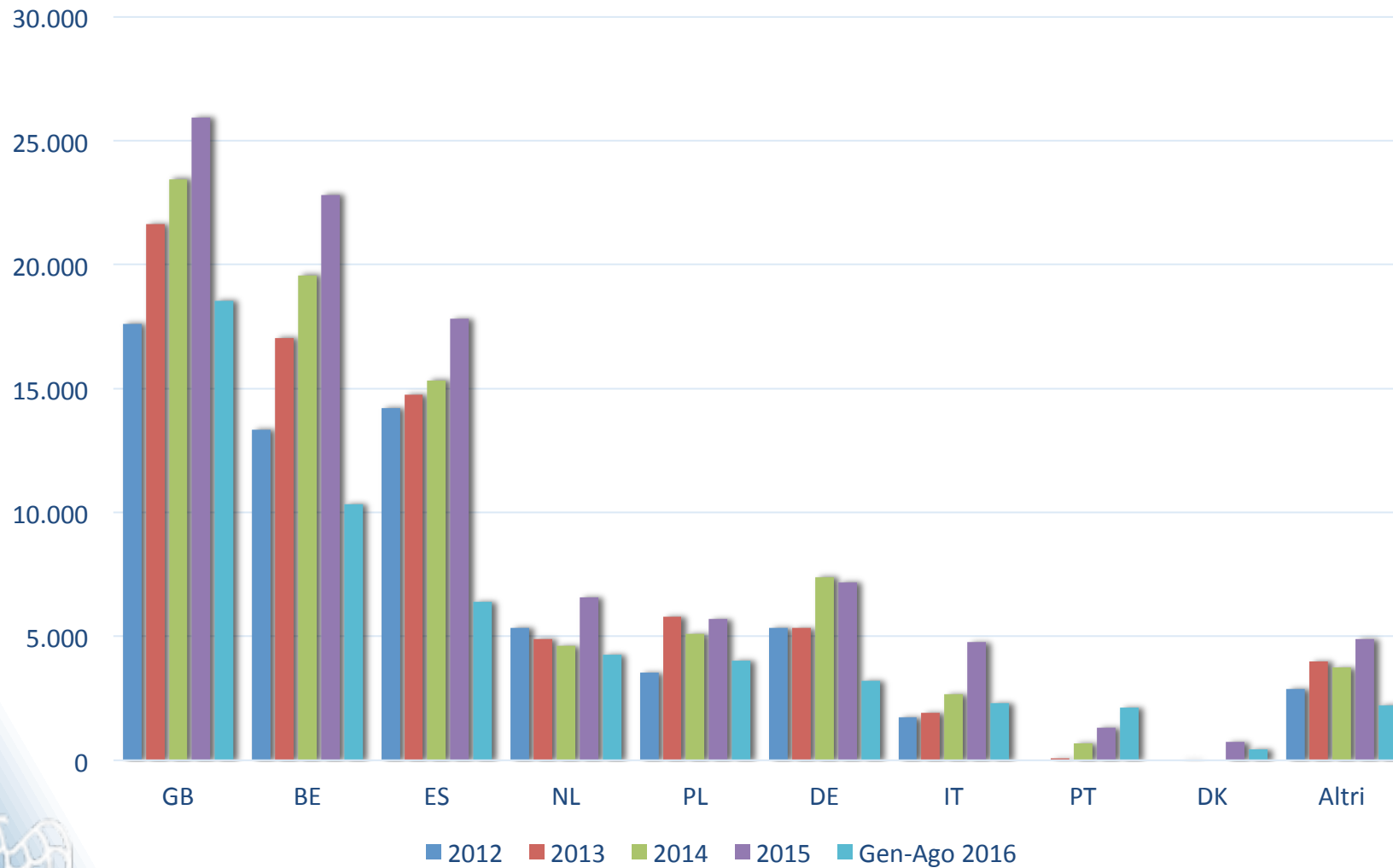


IMPORTAZIONI DA PAESI TERZI (Tons)



source: Eurostat Comext

IMPORTAZIONI DALLA CINA (Tons)





Associazione Italiana
Industrie Prodotti Alimentari

